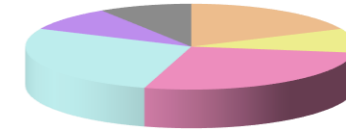
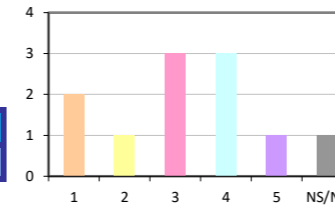


Módulo 5. Taller MTM (teoría y taller en Volkswagen) - Carlos Blasco

1 (totalmente en desacuerdo) - 2 - 3 - 4- 5 (totalmente de acuerdo)

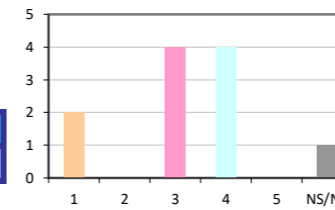
1 Las clases están bien preparadas.

	1	2	3	4	5	NS/NC	Total	Media
Total ->	2	1	3	3	1	1	11	3
% ->	18,2%	9,1%	27,3%	27,3%	9,1%	9,1%		



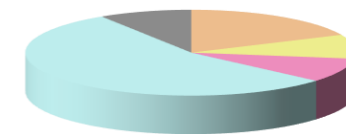
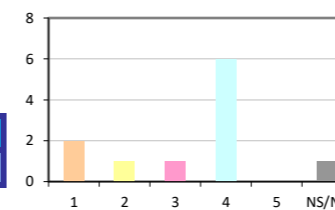
2 Las explicaciones de clase son claras.

	1	2	3	4	5	NS/NC	Total	Media
Total ->	2	0	4	4	0	1	11	3
% ->	18,2%	0,0%	36,4%	36,4%	0,0%	9,1%		



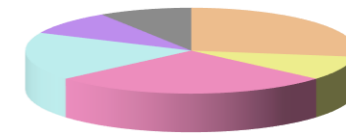
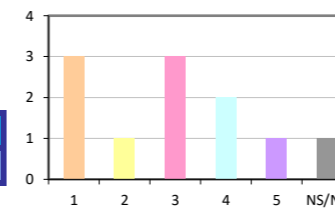
3 El profesor muestra el sentido, el porqué, de las cuestiones que se abordan en la asignatura.

	1	2	3	4	5	NS/NC	Total	Media
Total ->	2	1	1	6	0	1	11	3,1
% ->	18,2%	9,1%	9,1%	54,5%	0,0%	9,1%		



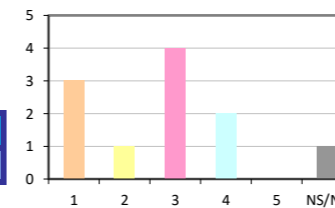
4 La bibliografía y otros materiales recomendados me han resultado útiles.

	1	2	3	4	5	NS/NC	Total	Media
Total ->	3	1	3	2	1	1	11	2,7
% ->	27,3%	9,1%	27,3%	18,2%	9,1%	9,1%		



5 El profesor consigue despertar el interés por la asignatura.

	1	2	3	4	5	NS/NC	Total	Media
Total ->	3	1	4	2	0	1	11	2,5
% ->	27,3%	9,1%	36,4%	18,2%	0,0%	9,1%		

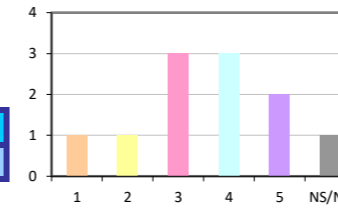


Módulo 5. Taller MTM (teoría y taller en Volkswagen) - Carlos Blasco

1 (totalmente en desacuerdo) - 2 - 3 - 4- 5 (totalmente de acuerdo)

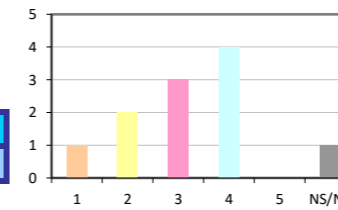
6 Se fomenta la participación de los alumnos.

	1	2	3	4	5	NS/NC	Total	Media
Total ->	1	1	3	3	2	1	11	3,4
% ->	9,1%	9,1%	27,3%	27,3%	18,2%	9,1%		



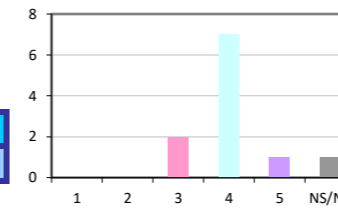
7 El profesor utiliza adecuadamente los medios didácticos (audiovisuales, pizarra, de laboratorio, de campo, etc.) para facilitar el aprendizaje.

	1	2	3	4	5	NS/NC	Total	Media
Total ->	1	2	3	4	0	1	11	3
% ->	9,1%	18,2%	27,3%	36,4%	0,0%	9,1%		



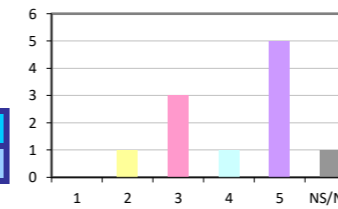
8 Se muestra a los alumnos con claridad cuáles son los objetivos de la asignatura.

	1	2	3	4	5	NS/NC	Total	Media
Total ->	0	0	2	7	1	1	11	3,9
% ->	0,0%	0,0%	18,2%	63,6%	9,1%	9,1%		



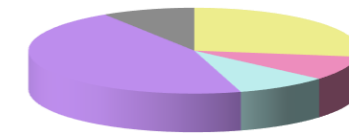
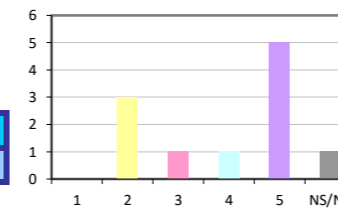
9 El profesor comienza las clases con puntualidad.

	1	2	3	4	5	NS/NC	Total	Media
Total ->	0	1	3	1	5	1	11	4
% ->	0,0%	9,1%	27,3%	9,1%	45,5%	9,1%		



10 El profesor está disponible para atender las dudas sobre la asignatura.

	1	2	3	4	5	NS/NC	Total	Media
Total ->	0	3	1	1	5	1	11	3,8
% ->	0,0%	27,3%	9,1%	9,1%	45,5%	9,1%		

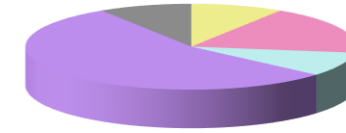
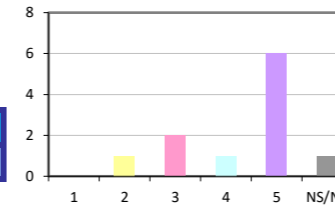


Módulo 5. Taller MTM (teoría y taller en Volkswagen) - Carlos Blasco

1 (totalmente en desacuerdo) - 2 - 3 - 4- 5 (totalmente de acuerdo)

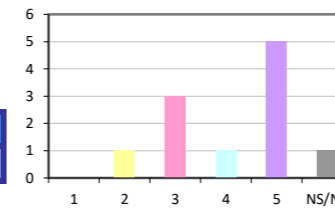
11 El profesor se muestra correcto en el trato con los alumnos .

	1	2	3	4	5	NS/NC	Total	Media
Total ->	0	1	2	1	6	1	11	4,2
% ->	0,0%	9,1%	18,2%	9,1%	54,5%	9,1%		



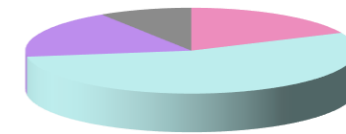
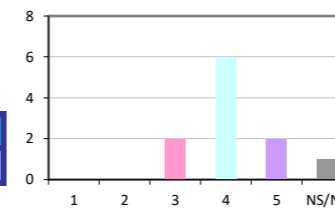
12 Los criterios de evaluación de la asignatura han sido bien explicados.

	1	2	3	4	5	NS/NC	Total	Media
Total ->	0	1	3	1	5	1	11	4
% ->	0,0%	9,1%	27,3%	9,1%	45,5%	9,1%		



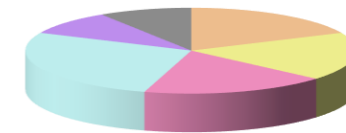
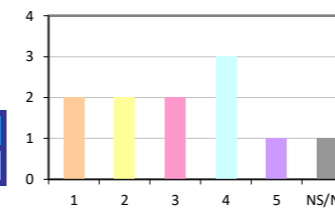
13 Considero adecuados los criterios de evaluación.

	1	2	3	4	5	NS/NC	Total	Media
Total ->	0	0	2	6	2	1	11	4
% ->	0,0%	0,0%	18,2%	54,5%	18,2%	9,1%		



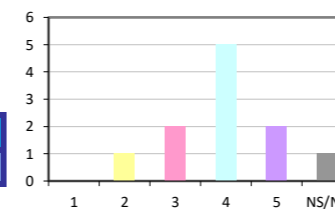
14 Este profesor me ha ayudado a aprender.

	1	2	3	4	5	NS/NC	Total	Media
Total ->	2	2	2	3	1	1	11	2,9
% ->	18,2%	18,2%	18,2%	27,3%	9,1%	9,1%		



15 La información de la web de la asignatura me ha resultado útil.

	1	2	3	4	5	NS/NC	Total	Media
Total ->	0	1	2	5	2	1	11	3,8
% ->	0,0%	9,1%	18,2%	45,5%	18,2%	9,1%		

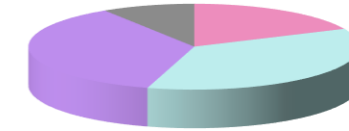
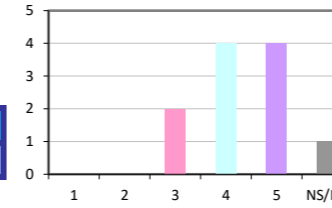


Módulo 5. Taller MTM (teoría y taller en Volkswagen) - Carlos Blasco

1 (totalmente en desacuerdo) - 2 - 3 - 4- 5 (totalmente de acuerdo)

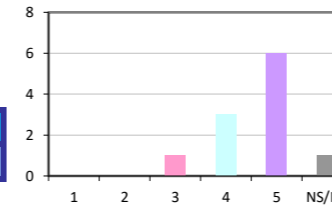
16 Las horas de estudio y trabajo que hay que dedicar a esta asignatura se corresponden con los ECTS que tiene asignados.

	1	2	3	4	5	NS/NC	Total	Media
Total ->	0	0	2	4	4	1	11	4,2
% ->	0,0%	0,0%	18,2%	36,4%	36,4%	9,1%		



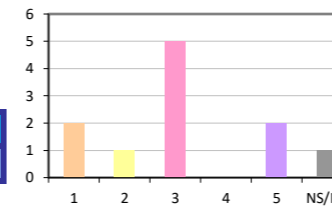
17 Con esta asignatura he aprendido cosas que considero valiosas para mi formación universitaria.

	1	2	3	4	5	NS/NC	Total	Media
Total ->	0	0	1	3	6	1	11	4,5
% ->	0,0%	0,0%	9,1%	27,3%	54,5%	9,1%		



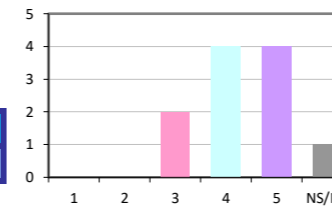
18 El modo de impartir las clases de este profesor motiva la asistencia.

	1	2	3	4	5	NS/NC	Total	Media
Total ->	2	1	5	0	2	1	11	2,9
% ->	18,2%	9,1%	45,5%	0,0%	18,2%	9,1%		



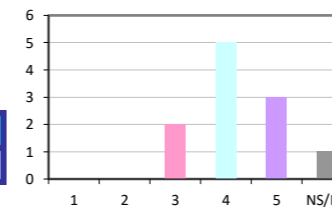
19 Las actividades realizadas me han servido para mejorar mi preparación general en aspectos como, por ejemplo: expresión (oral y escrita), trabajo en equipo, uso de la información, capacidad crítica, etc...

	1	2	3	4	5	NS/NC	Total	Media
Total ->	0	0	2	4	4	1	11	4,2
% ->	0,0%	0,0%	18,2%	36,4%	36,4%	9,1%		



20 Mi grado de satisfacción con la asignatura es alto.

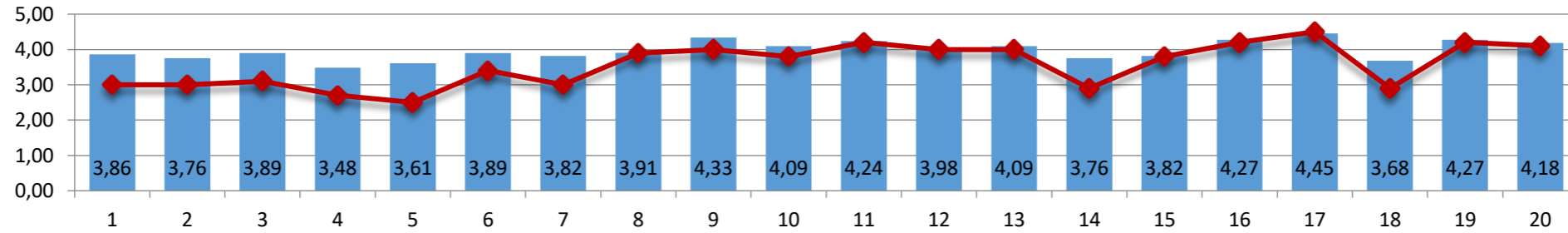
	1	2	3	4	5	NS/NC	Total	Media
Total ->	0	0	2	5	3	1	11	4,1
% ->	0,0%	0,0%	18,2%	45,5%	27,3%	9,1%		



Módulo 5. Taller MTM (teoría y taller en Volkswagen) - Carlos Blasco

1 (totalmente en desacuerdo) - 2 - 3 - 4 - 5 (totalmente de acuerdo)

Tu evaluación es la línea roja. Las barras azules muestran la evaluación media de la asignatura en la que has participado.



Tu evaluación es la línea roja. Las barras naranjas muestran la evaluación media del conjunto de asignaturas del máster

